



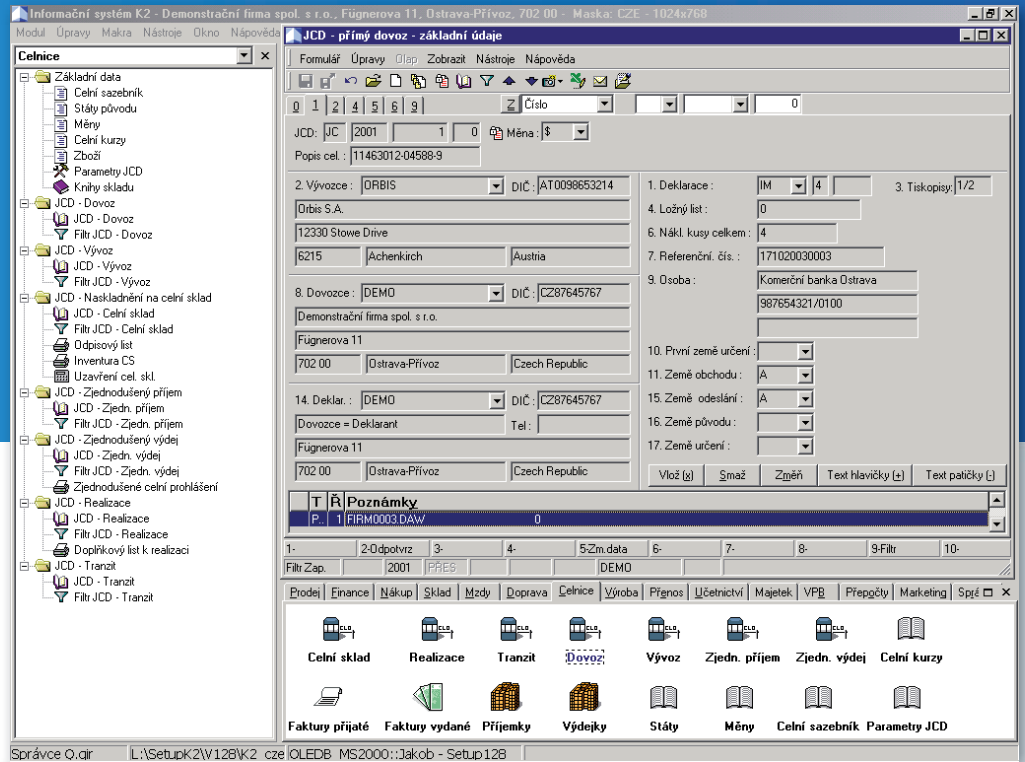
Modul Celnice slouží k evidenci pohybu zboží na celním skladě a vystavování průvodních dokladů – JSD.

### FUNKCE

- > Automatické generování JSD s výpočtem statistické hodnoty a celního výměru z dokladů
- > Nákup a Prodej
  - příjem na CS - záznamka (popř. zjednodušený příjem)
  - výdeje z CS - realizace, tranzit (popř. zjednodušený výdej)
  - přímý dovoz
  - přímý vývoz
- > Automatické vyskladňování metodou FIFO
- > Evidence a rozpouštění vedlejších nákladů
- > Export JSD do souboru pro celnici
- > Inventura celního skladu v pořizovacích cenách, v zahraničních měnách s hodnotou celního skladu a celního dluhu
- > Sledování preferencí a států původu zboží
- > Tisk odpisových listů
- > Vazba výdejů na příjmy, odpisy ze záznamek
- > Vytvoření a tisk JSD

### SPECIÁLNÍ FUNKCE PRO:

- > Celní sklad
  - deklarace o celní hodnotě
  - formulář, soubor, EJSJ
  - odpisový list
  - inventura celního skladu
  - vyhledání JSD
- > Realizace
  - deklarace o celní hodnotě
  - formulář, soubor, EJSJ, seznam ZP, rozpiska
  - vyhledávání JSD
  - doplňkový list



## Automatická tvorba JSD

Podstatou tohoto modulu je automatické sumarizování položek zboží z obchodních dokladů podle zařazení dle celního sazebníku a výpočet cla a DPH deklarovaného zboží. Údaje pro tvorbu JSD není potřeba přepisovat, doklady se vystaví automaticky na základě prvotních dokladů IS K2 (faktur, příjemek, výdejek).

## Přesný výpočet stavů skladů

Technologie organizace dat umožňuje správný a přesný výpočet realizačních JSD, vedení záznamek, odpočtů ze záznamek s automatickou a identickou návazností na skladové pohyby. Vlastní filozofie IS K2 odpovídá požadavkům kladeným na evidenci záznamek a celních dokladů. Tím je umožněno i dodatečné zřízení celního skladu ve firmě a soulad v pracovních postupech.

## Možnost okamžité kontroly

Systém zachovává principy on-line kontroly, protože pracuje s daty v rámci společné aplikace. Tím lze přímo přecházet mezi celními a prvotními doklady nebo jejich položkami, přičemž oba pohledy zachovávají původní charakter včetně sumarizace.

## Celní sklad

Speciálním způsobem dovozu zboží je jeho nákup na celní sklad. Každé naskladnění na celním skladu se provádí příjmovým dokladem, tzv. záznamkou. Celní poplatky se pak odvádějí na základě tzv. realizačních JSD, která sumarizují výdeje z celního skladu za danou dobu. Při prodeji zboží z celního skladu do zahraničí (režim JSD Tranzit) se k příslušné vydané faktuře funkcí programu vystavuje tzv. tranzitní celní průvodka (TCP).

## Veřejný celní sklad

Celní sklad může být veden jako jeden z účetních skladů firmy nebo se může jednat o tzv. konsignační sklad, což ovšem nemění přístup k vedení celní evidence. Také je možno vést tzv. veřejný celní sklad, tedy ukládání zboží externím firmám, a to vše v rámci jednoho skladu. Uživatel nejvíce ocení automatickou podporu FIFO způsobu vedení skladu a rozsah aplikace.



## SPECIÁLNÍ FUNKCE PRO:

- > Tranzit
  - CMR, EUR
  - formulář, soubor, JSD - formulář, JSD - soubor, rozpiska, EJSD
  - vyhledání JSD
- > Přímý dovoz deklarace o celní hodnotě
  - formulář, soubor, EJSD
- > Přímý vývoz
  - formulář, soubor, EJSD
- > Zjednodušený příjem
  - soubor
- > Zjednodušený výdej
  - soubor
  - zjednodušené celní prohlášení

## Celní režimy

Informačním systémem K2 lze provozovat libovolný celní režim. V modulu Celnice existuje 5 základních funkcí: dovoz, vývoz, příjem na celní sklad, realizace a tranzit. Uplatněním kombinace funkčnosti IS K2 s modulem Celnice se realizuje například aktivní zušlechťovací styk a další specifické postupy.

## Zjednodušený příjem a výdej

IS K2 podporuje i příjem a výdej ve zjednodušeném režimu. V klasických celních režimech práci obsluhy zjednodušují možnosti konfigurace parametrů JSD pro jednotlivé celní režimy. Obsluha pouze vybere nutná a povinná pole JSD s možností kontroly jejich vyplnění.

## Komunikace s externími aplikacemi

Pokud zákazník požaduje komunikaci a přenos dat pro import do programu EJSD, jsou součástí Informačního systému K2 skripty zajišťující experty dat pro všechny celní režimy.