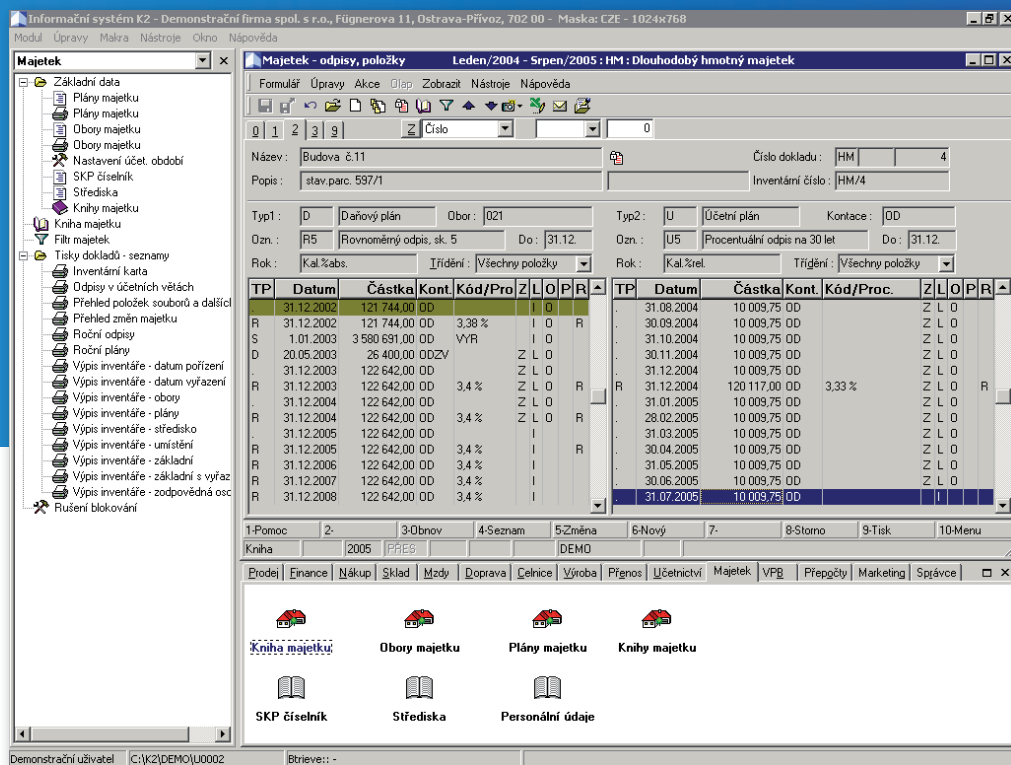




Modul Majetek je určen k evidenci, odepisování a účtování dlouhodobého i drobného majetku hmotného i nehmotného. Sleduje se od okamžiku pořízení až po vyřazení.

## FUNKCE

- > Číselník SKP
- > Evidence odepisovaných majetků (hmotný, nehmotný)
- > Evidence leasingového majetku
- > Evidence neodepisovaných majetků (pozemky, drobný majetek)
- > Evidence souborů movitých věcí
- > Hromadná tvorba ročních i měsíčních odpisů
- > Libovolné druhy majetku - HM, NM, DHM aj.
- > Libovolný počet odpisových plánů u jedné inventární karty
- > Možnost denních odpisů
- > Možnost hromadného i ručního odepisování
- > Možnost hromadného přerušení odepisování
- > Odpisové plány zrychlené, rovnoměrné, časové, procentuální
- > Plán pro korporáční odepisování (specifický pro nadnárodní reporting)
- > Přednastavení odpisových plánů majetku
- > Přednastavení odpisových účtů majetku
- > Převody inventáře mezi středisky, pracovišti
- > Sledování majetku podle pracovišť, umístění
- > Sledování majetku podle středisek
- > Technické zhodnocení
- > Tvorba odpisových plánů
- > Účetní, daňové i další odpisy
- > Vazba do účetnictví



## Systém koncentrace dat

Modul Majetek spravuje stejným způsobem vlastní, leasingový, pronajímaný i jiný hmotný a nehmotný majetek. Tvorba logických knih zvyšuje systematicčnost (např. odpisovaný majetek, evidovaný majetek atd.). Variantnost třídění karet majetku usnadňuje ovládání modulu. Libovolná tvorba inventárních čísel zabezpečuje kontinuitu a lokalizaci jednotlivých položek.

## Nastavení odepisování

V IS K2 lze sestavovat různé odpisové plány v samostatném číselníku. Doplnění nových plánů na základě potřeb společnosti či změn v legislativě je umožněno parametrickým nastavením 5 základních typů plánů. Číselník oborů majetku zase nabízí přednastavení způsobu odepisování a účtování majetků, tříděných podle účetní legislativy. Zajišťuje to větší systematicčnost a urychluje to práci při tvorbě nových karet.

## Úprava odpisů

Možnost ručního zásahu do automatické tvorby odpisů v kartách majetku umožňuje splnit specifické požadavky na způsoby odepisování vybraných investičních majetků (přerušení odepisování, úprava odpisové sazby, eventuálně částek odpisů v jednotlivých letech a měsících). Významná podpora hromadných akcí zase přispívá k urychlení a zjednodušení práce s majetkem.

## Soubory majetku

Logicky související hmotný a nehmotný majetek lze sdružit do tzv. souborů majetku. Výhodou těchto souborů je jednotná identifikace pomocí jediného inventárního čísla se zachováním možnosti odepisovat jednotlivé části souboru různými způsoby. To znamená, že jednotlivé části celku mají vlastní odpisové plány. Při vyřazení položky souboru a zařazení jiné je přesně určeno, jaká je stará i nová skladba zůstatkové hodnoty.

## Historie zařazení

IS K2 rozlišuje nejen datum pořízení majetku a datum zahájení užívání majetku, ale i den zavedení karty majetku do systému. Toto umožňuje zachovat kontinuitu v odepisování konkrétní karty majetku při přechodu z původního softwaru do IS K2. Současně program zachovává průběžné sledování historie zařazení majetku k jednotlivým střediskům, zodpovědným osobám či umístění na zadaných pracovištích pro každou kartu majetku zvlášť.



- > Vedení souborů majetku po položkách samostatně s možností rozkladu
- > Vyhodnocení inventáře podle středisek, odpisových plánů
- > Výpisy z inventáře dle umístění, osob, data pořízení a vyřazení apod.
- > Vyřazení s ohledem na typ (vyřazení z užívání, prodejem atd.)
- > Zatřídění do oborů dle SKP

## Vazba na účetnictví

Každá karta majetku má definovanou vazbu na účetnictví. Programem lze přednastavit majetkové, oprávkové i odpisové účty. Stejně tak je možno účtovat i daňové odpisy. Inventurní karta svým začleněním na střediska nebo kódy umožňuje účetní vyhodnocení analytických účtů podle středisek, kódů apod.

## Úplnost evidence

Členění údajů a detailnost informací poskytuje možnost tvorby naprosto obecných výpisů z inventáře. Například dle umístění, osob, data pořízení a vyřazení, střediska atd. Každá karta majetku má navíc poznámková pole, které jsou multifunkční a jejichž význam stanoví uživatel. Tím lze dosáhnout soustředění údajů, jako jsou kupní smlouvy, smlouvy o pronájmu, doklady o revizích, pravidelné prohlídky a opravy, certifikáty, bezpečnostní zkoušky.

## Leasing

U leasingového majetku lze s výhodou využít vytvoření jednotlivých položek splátkového kalendáře. Tyto dílčí závazky v začlenění do prvotních dokladů slouží jako podklad pro zajištění komplexnosti sestavovaného přehledu při výkazu DPH a návaznosti na platební moduly.

## Ovládání

Systém ovládání v modulu Majetek je shodný pro všechny druhy majetku požadované legislativou. Uživatel využívá zvyklosti a intuitivní návyky ovládání získané v ostatních modulech IS K2 (vkládání nových karet, filtrování, změny, poznámky atd.). Pomocí systému dynamických složek lze všechny karty majetku rozdělit na skupiny dle potřeb uživatele. Vzniká tak přehledná struktura třídění karet majetku, která se automaticky aktualizuje.

## Automatizované výstupy

Možnosti nastavení IS K2 dovolují připravit uživateli vysoce specializovaná funkční tlačítka představující nejčastější potřeby praxe. Například vyhledat, vytisknout a vložit do filtru majetku karty, které náleží konkrétnímu středisku a mají být tento měsíc opraveny, revidovány apod. Tyto funkce nejsou omezeny jen na určení konkrétní množiny karet majetku se společnými vlastnostmi, ale zároveň konkrétnímu výběru přiřazují i uživatelem požadované zobrazení.